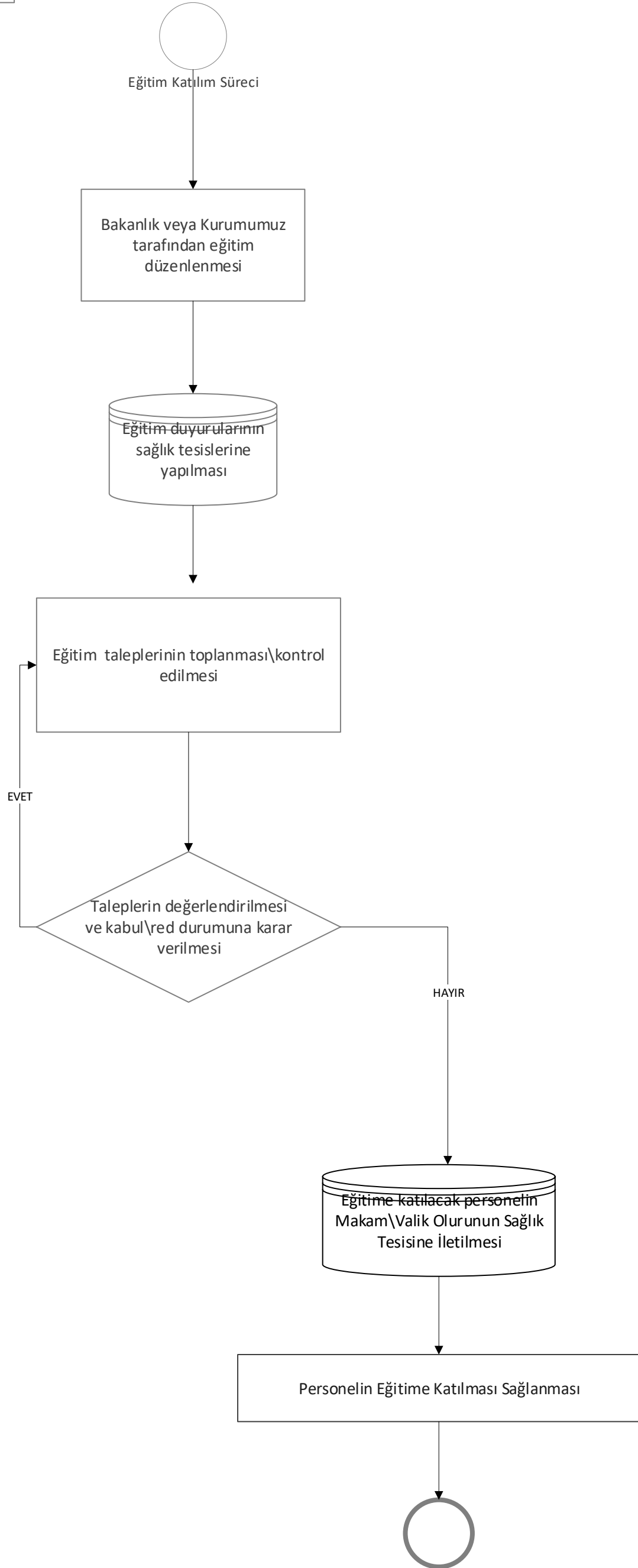


Eđitim Katılım Süreci



Laboratuvar açılması\kapanması Süreci

Laboratuvar açılması\kapanması Süreci

Laboratuvarların açılması işlemleri için İl Sağlık Müdürlüğüne başvurulması

Dış laboratuvarlarının açılması\ kapanması\kontrolü

Dosya üzerinde inceleme ve müdahale

Laboratuvarların açılması\ kapanmasına ait belgelerin gelmesi

HAYIR

Kabul ve red durumuna karar verilmesi

EVET

Belgenin Teslimi

açılan\kapanan laboratuvarların sağlık tesislerine duyurulması

Makam Onayı ve Belge Düzenlenmesi



MHRS Süreci

